

Схема расположения границ публичного сервитута

Местоположение публичного сервитута: Иркутская область, Усольский район

Цель установления публичного сервитута: размещение линейного объекта «ВЛ-35кВ
 «ЗГО-Железнодорожник»

Площадь устанавливаемого публичного сервитута: 60049 кв.м

Система координат: МСК 38, зона 3

Обозначение характерных точек границ	Координаты, м	
	X	Y
1	2	3
н1	433823.15	3293759.31
н2	433826.55	3293764.46
н3	433704.38	3293808.00
н4	433704.96	3293809.60
н5	433696.10	3293812.76
н6	433695.53	3293811.16
н7	433563.09	3293858.36
н8	433563.66	3293859.96
н9	433554.81	3293863.11
н10	433554.24	3293861.51
н11	433421.79	3293908.71
н12	433422.36	3293910.31
н13	433413.51	3293913.47
н14	433412.94	3293911.87
н15	433276.07	3293960.64
н16	433153.62	3294004.29
н17	433059.73	3294037.75
н18	433060.12	3294038.43
н19	433051.98	3294043.13
н20	433051.66	3294042.58
н21	432985.08	3294102.48
н22	432881.15	3294195.97
н23	432882.29	3294197.24
н24	432875.30	3294203.53
н25	432874.16	3294202.26
н26	432837.94	3294234.85
н27	432838.62	3294235.39
н28	432832.77	3294242.75
н29	432832.08	3294242.20
н30	432803.81	3294292.89
н31	432805.30	3294293.72
н32	432800.72	3294301.93
н33	432799.24	3294301.10
н34	432738.08	3294410.81
н35	432739.57	3294411.64
н36	432734.99	3294419.85
н37	432733.51	3294419.02
н38	432672.35	3294528.73
н39	432673.84	3294529.56
н40	432669.26	3294537.77
н41	432667.78	3294536.94
н42	432606.62	3294646.64
н43	432608.11	3294647.47
н44	432603.53	3294655.68
н45	432602.04	3294654.86

Обозначение характерных точек границ	Координаты, м	
	X	Y
1	2	3
н46	432538.60	3294768.67
н47	432475.16	3294882.48
н48	432476.64	3294883.31
н49	432472.05	3294891.51
н50	432470.58	3294890.69
н51	432442.52	3294941.03
н52	432448.58	3294944.84
н53	432443.57	3294952.80
н54	432439.56	3294956.53
н55	432431.24	3294960.91
н56	432427.85	3294954.49
н57	432367.79	3294981.43
н58	432368.49	3294982.98
н59	432359.91	3294986.83
н60	432359.22	3294985.28
н61	432262.87	3295028.50
н62	432263.56	3295030.05
н63	432254.98	3295033.89
н64	432254.29	3295032.34
н65	432162.50	3295073.52
н66	432163.20	3295075.07
н67	432154.62	3295078.91
н68	432153.92	3295077.36
н69	432093.23	3295104.59
н70	432096.05	3295109.48
н71	432087.91	3295114.18
н72	432082.62	3295115.60
н73	432073.22	3295115.60
н74	432073.22	3295109.58
н75	431993.25	3295114.75
н76	431893.46	3295121.20
н77	431808.63	3295126.69
н78	431737.82	3295131.27
н79	431738.77	3295136.80
н80	431729.50	3295138.39
н81	431724.05	3295137.88
н82	431715.23	3295134.62
н83	431717.02	3295129.79
н84	431636.93	3295113.21
н85	431537.05	3295092.55
н86	431442.06	3295072.89
н87	431341.86	3295052.16
н88	431250.18	3295033.19
н89	431250.20	3295033.48
н90	431240.82	3295034.10
н91	431240.80	3295033.81
н92	431140.42	3295068.78
н93	431037.48	3295104.63
н94	430941.53	3295138.06
н95	430941.85	3295138.62
н96	430933.80	3295143.47
н97	430933.54	3295143.03
н98	430836.83	3295237.41
н99	430779.13	3295293.73
н100	430689.04	3295381.65
н101	430604.77	3295463.89
н102	430529.91	3295536.94

Обозначение характерных точек границ	Координаты, м	
	X	Y
1	2	3
н103	430450.26	3295614.68
н104	430381.96	3295681.34
н105	430286.77	3295774.24
н106	430237.42	3295822.40
н107	430236.29	3295826.48
н108	430265.92	3295940.15
н109	430286.56	3296008.17
н110	430291.66	3296025.48
н111	430292.78	3296025.14
н112	430298.22	3296043.13
н113	430313.74	3296074.40
н114	430323.79	3296099.42
н115	430334.65	3296119.70
н116	430343.50	3296141.68
н117	430342.70	3296147.32
н118	430329.51	3296153.96
н119	430341.85	3296195.84
н120	430367.19	3296278.34
н121	430387.70	3296350.20
н122	430405.85	3296411.87
н123	430366.48	3296491.05
н124	430334.42	3296554.13
н125	430329.62	3296560.98
н126	430329.53	3296574.65
н127	430326.64	3296577.54
н128	430317.21	3296578.69
н129	430315.45	3296581.20
н130	430209.60	3296593.42
н131	430209.11	3296594.28
н132	430216.25	3296618.05
н133	430213.29	3296625.39
н134	430204.06	3296630.79
н135	430204.74	3296631.93
н136	430086.12	3296701.97
н137	429992.95	3296756.99
н138	429993.81	3296758.44
н139	429985.72	3296763.23
н140	429984.86	3296761.77
н141	429910.46	3296805.70
н142	429911.32	3296807.17
н143	429903.23	3296811.94
н144	429902.35	3296810.49
н145	429819.79	3296859.24
н146	429820.65	3296860.71
н147	429812.56	3296865.49
н148	429811.69	3296864.02
н149	429715.25	3296920.97
н150	429716.11	3296922.44
н151	429708.02	3296927.28
н152	429707.16	3296925.75
н153	429621.91	3296976.09
н154	429622.78	3296977.55
н155	429614.68	3296982.33
н156	429613.82	3296980.87
н157	429517.12	3297037.97
н158	429517.98	3297039.44
н159	429509.89	3297044.21

Обозначение характерных точек границ	Координаты, м	
	X	Y
1	2	3
н160	429509.03	3297042.75
н161	429409.48	3297101.53
н162	429410.40	3297102.99
н163	429402.25	3297107.77
н164	429401.39	3297106.31
н165	429301.85	3297165.09
н166	429302.71	3297166.55
н167	429294.62	3297171.33
н168	429293.76	3297169.87
н169	429194.22	3297228.65
н170	429195.08	3297230.11
н171	429186.99	3297234.89
н172	429186.12	3297233.43
н173	429082.27	3297294.75
н174	429083.14	3297296.21
н175	429075.02	3297301.01
н176	429074.18	3297299.53
н177	428977.05	3297356.89
н178	428977.92	3297358.35
н179	428957.77	3297370.25
н180	428956.90	3297368.79
н181	428901.97	3297401.22
н182	428902.83	3297402.69
н183	428894.74	3297407.47
н184	428893.88	3297406.01
н185	428837.38	3297439.36
н186	428838.25	3297440.82
н187	428830.15	3297445.60
н188	428829.29	3297444.14
н189	428768.07	3297480.29
н190	428768.93	3297481.76
н191	428760.84	3297486.53
н192	428759.97	3297485.07
н193	428703.49	3297518.43
н194	428704.35	3297519.89
н195	428696.26	3297524.67
н196	428695.39	3297523.21
н197	428638.91	3297556.56
н198	428639.77	3297558.03
н199	428631.68	3297562.81
н200	428630.81	3297561.34
н201	428569.85	3297597.34
н202	428570.71	3297598.81
н203	428562.61	3297603.59
н204	428561.75	3297602.12
н205	428505.01	3297635.63
н206	428505.87	3297637.09
н207	428497.78	3297641.87
н208	428496.91	3297640.41
н209	428432.07	3297678.69
н210	428432.94	3297680.16
н211	428424.84	3297684.94
н212	428423.98	3297683.48
н213	428372.06	3297714.14
н214	428372.92	3297715.60
н215	428364.83	3297720.38
н216	428363.96	3297718.92

Обозначение характерных точек границ	Координаты, м	
	X	Y
1	2	3
н217	428307.22	3297752.43
н218	428308.08	3297753.89
н219	428299.99	3297758.67
н220	428299.12	3297757.21
н221	428243.07	3297790.31
н222	428243.93	3297791.77
н223	428235.84	3297796.55
н224	428234.97	3297795.09
н225	428182.79	3297825.90
н226	428183.66	3297827.36
н227	428175.56	3297832.14
н228	428174.70	3297830.68
н229	428110.29	3297868.71
н230	428026.59	3297918.14
н231	427955.12	3297960.34
н232	427906.21	3297989.22
н233	427826.60	3298036.24
н234	427777.22	3298061.51
н235	427782.52	3298069.77
н236	427767.70	3298070.03
н237	427771.03	3298057.94
н238	427823.70	3298030.98
н239	427903.16	3297984.05
н240	427952.07	3297955.17
н241	428023.54	3297912.97
н242	428107.24	3297863.55
н243	428171.65	3297825.51
н244	428170.80	3297824.05
н245	428178.88	3297819.27
н246	428179.74	3297820.73
н247	428231.92	3297789.92
н248	428231.06	3297788.46
н249	428239.15	3297783.68
н250	428240.02	3297785.14
н251	428296.07	3297752.04
н252	428295.21	3297750.58
н253	428303.30	3297745.80
н254	428304.17	3297747.26
н255	428360.91	3297713.75
н256	428360.05	3297712.29
н257	428368.14	3297707.51
н258	428369.01	3297708.97
н259	428420.92	3297678.32
н260	428420.06	3297676.85
н261	428428.16	3297672.07
н262	428429.02	3297673.53
н263	428471.39	3297648.51
н264	428467.58	3297642.07
н265	428954.08	3297354.76
н266	428957.03	3297359.76
н267	428973.14	3297350.25
н268	428974.00	3297351.72
н269	429071.13	3297294.36
н270	429070.27	3297292.90
н271	429078.36	3297288.12
н272	429079.22	3297289.58
н273	429183.07	3297228.26

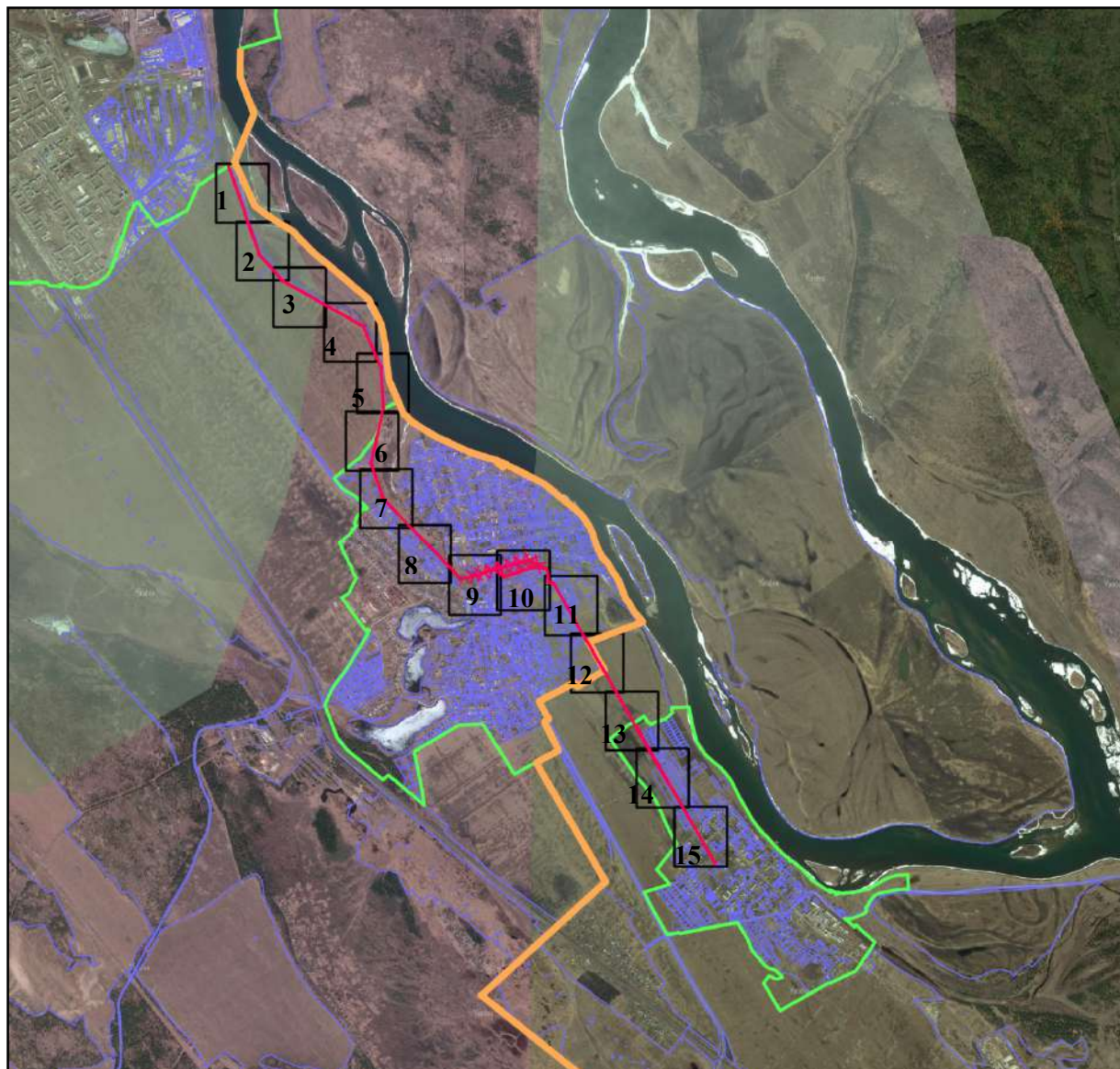
Обозначение характерных точек границ	Координаты, м	
	X	Y
1	2	3
н274	429182.21	3297226.80
н275	429190.30	3297222.02
н276	429191.16	3297223.48
н277	429290.71	3297164.70
н278	429289.84	3297163.24
н279	429297.93	3297158.46
н280	429298.80	3297159.92
н281	429398.34	3297101.14
н282	429397.48	3297099.68
н283	429405.57	3297094.90
н284	429406.43	3297096.36
н285	429505.97	3297037.58
н286	429505.11	3297036.12
н287	429513.20	3297031.34
н288	429514.07	3297032.81
н289	429610.77	3296975.70
н290	429609.91	3296974.26
н291	429618.00	3296969.46
н292	429618.86	3296970.92
н293	429704.10	3296920.59
н294	429703.24	3296919.12
н295	429711.33	3296914.34
н296	429712.20	3296915.81
н297	429808.64	3296858.86
н298	429807.78	3296857.39
н299	429815.87	3296852.61
н300	429816.74	3296854.08
н301	429899.32	3296805.31
н302	429898.45	3296803.85
н303	429906.55	3296799.07
н304	429907.41	3296800.53
н305	429981.81	3296756.60
н306	429980.94	3296755.14
н307	429989.04	3296750.36
н308	429989.90	3296751.82
н309	430083.07	3296696.81
н310	430193.82	3296631.41
н311	430202.51	3296588.20
н312	430312.51	3296574.93
н313	430325.35	3296556.62
н314	430325.54	3296527.97
н315	430330.11	3296520.06
н316	430330.07	3296511.56
н317	430329.57	3296511.56
н318	430329.51	3296499.56
н319	430330.01	3296499.56
н320	430329.91	3296478.63
н321	430325.83	3296428.02
н322	430319.45	3296399.05
н323	430312.80	3296399.02
н324	430309.50	3296383.66
н325	430307.29	3296373.58
н326	430303.48	3296356.04
н327	430299.66	3296343.69
н328	430292.36	3296322.97
н329	430284.04	3296299.39
н330	430275.73	3296275.81

Обозначение характерных точек границ	Координаты, м	
	X	Y
1	2	3
н331	430267.42	3296252.24
н332	430259.11	3296228.66
н333	430250.77	3296205.02
н334	430247.40	3296195.13
н335	430249.27	3296186.80
н336	430279.09	3296174.52
н337	430322.83	3296152.51
н338	430309.20	3296106.25
н339	430293.50	3296052.95
н340	430294.75	3296052.54
н341	430292.14	3296048.30
н342	430280.82	3296009.88
н343	430260.15	3295941.78
н344	430231.81	3295833.08
н345	430220.38	3295829.93
н346	430225.58	3295811.24
н347	430237.01	3295814.42
н348	430282.58	3295769.94
н349	430377.77	3295677.05
н350	430438.26	3295618.00
н351	430438.88	3295618.61
н352	430446.18	3295610.29
н353	430525.72	3295532.64
н354	430600.58	3295459.60
н355	430684.85	3295377.36
н356	430774.94	3295289.43
н357	430832.64	3295233.11
н358	430926.68	3295141.34
н359	430922.09	3295133.71
н360	430938.71	3295123.70
н361	430943.18	3295131.13
н362	431035.51	3295098.97
н363	431138.44	3295063.11
н364	431235.12	3295029.43
н365	431232.96	3295023.06
н366	431241.86	3295020.04
н367	431243.37	3295024.51
н368	431248.19	3295024.19
н369	431248.14	3295023.38
н370	431253.64	3295023.14
н371	431253.94	3295027.77
н372	431253.70	3295027.79
н373	431343.07	3295046.29
н374	431443.28	3295067.02
н375	431538.26	3295086.67
н376	431638.15	3295107.34
н377	431723.28	3295124.95
н378	431723.39	3295123.80
н379	431732.75	3295124.67
н380	431732.66	3295125.59
н381	431808.25	3295120.70
н382	431893.07	3295115.21
н383	431992.86	3295108.76
н384	432077.29	3295103.30
н385	432077.11	3295102.63
н386	432086.19	3295100.19
н387	432086.42	3295101.07

Обозначение характерных точек границ	Координаты, м	
	X	Y
1	2	3
н388	432151.47	3295071.89
н389	432150.77	3295070.34
н390	432159.35	3295066.49
н391	432160.04	3295068.04
н392	432251.83	3295026.87
н393	432251.14	3295025.32
н394	432259.71	3295021.47
н395	432260.41	3295023.02
н396	432356.76	3294979.81
н397	432356.07	3294978.25
н398	432364.64	3294974.41
н399	432365.34	3294975.96
н400	432428.75	3294947.51
н401	432435.53	3294941.25
н402	432465.34	3294887.77
н403	432463.86	3294886.94
н404	432468.43	3294878.73
н405	432469.92	3294879.56
н406	432533.36	3294765.75
н407	432596.80	3294651.93
н408	432595.32	3294651.11
н409	432599.90	3294642.90
н410	432601.38	3294643.72
н411	432662.54	3294534.02
н412	432661.05	3294533.19
н413	432665.63	3294524.98
н414	432667.11	3294525.81
н415	432728.26	3294416.10
н416	432726.78	3294415.27
н417	432731.36	3294407.06
н418	432732.84	3294407.89
н419	432794.00	3294298.18
н420	432792.51	3294297.35
н421	432797.09	3294289.14
н422	432798.57	3294289.97
н423	432824.53	3294243.41
н424	432819.32	3294241.15
н425	432823.07	3294232.53
н426	432826.47	3294228.24
н427	432834.03	3294222.65
н428	432837.43	3294227.24
н429	432870.15	3294197.80
н430	432869.01	3294196.54
н431	432876.00	3294190.25
н432	432877.14	3294191.51
н433	432981.07	3294098.01
н434	433044.39	3294041.05
н435	433040.05	3294036.70
н436	433046.70	3294030.06
н437	433051.44	3294027.32
н438	433060.52	3294024.89
н439	433062.04	3294030.55
н440	433151.60	3293998.63
н441	433274.06	3293954.99
н442	433410.92	3293906.21
н443	433410.35	3293904.61
н444	433419.21	3293901.46

Обозначение характерных точек границ	Координаты, м	
	X	Y
1	2	3
н445	433419.78	3293903.06
н446	433552.22	3293855.86
н447	433551.65	3293854.26
н448	433560.50	3293851.10
н449	433561.08	3293852.71
н450	433693.52	3293805.51
н451	433692.95	3293803.91
н452	433701.80	3293800.75
н453	433702.37	3293802.35
н1	433823.15	3293759.31
подобъект № 1		
н454	430211.62	3296618.01
н455	430206.20	3296599.56
н456	430200.80	3296627.18
н457	430209.85	3296622.14
н454	430211.62	3296618.01
подобъект № 2		
н458	430328.28	3296149.77
н459	430314.96	3296104.55
н460	430301.90	3296060.22
н461	430309.81	3296076.16
н462	430319.89	3296101.25
н463	430330.74	3296121.53
н464	430339.08	3296142.22
н465	430338.76	3296144.49
н458	430328.28	3296149.77
подобъект № 3		
н466	430324.07	3296156.70
н467	430280.88	3296178.43
н468	430254.10	3296189.46
н469	430254.30	3296190.84
н470	430258.15	3296201.38
н471	430272.38	3296237.81
н472	430288.50	3296283.00
н473	430307.94	3296336.70
н474	430316.49	3296365.58
н475	430330.09	3296427.38
н476	430334.21	3296478.45
н477	430334.31	3296499.54
н478	430334.81	3296499.54
н479	430334.87	3296511.54
н480	430334.37	3296511.54
н481	430334.41	3296521.20
н482	430329.83	3296529.14
н483	430329.69	3296550.19
н484	430361.12	3296488.35
н485	430399.43	3296411.30
н486	430381.94	3296351.88
н487	430361.43	3296280.04
н488	430336.11	3296197.56
н466	430324.07	3296156.70
подобъект № 4		
н489	430320.53	3296573.96
н490	430325.28	3296567.17
н491	430325.25	3296572.85
н492	430324.65	3296573.45
н489	430320.53	3296573.96

Обзорная схема расположения границ публичного сервитута

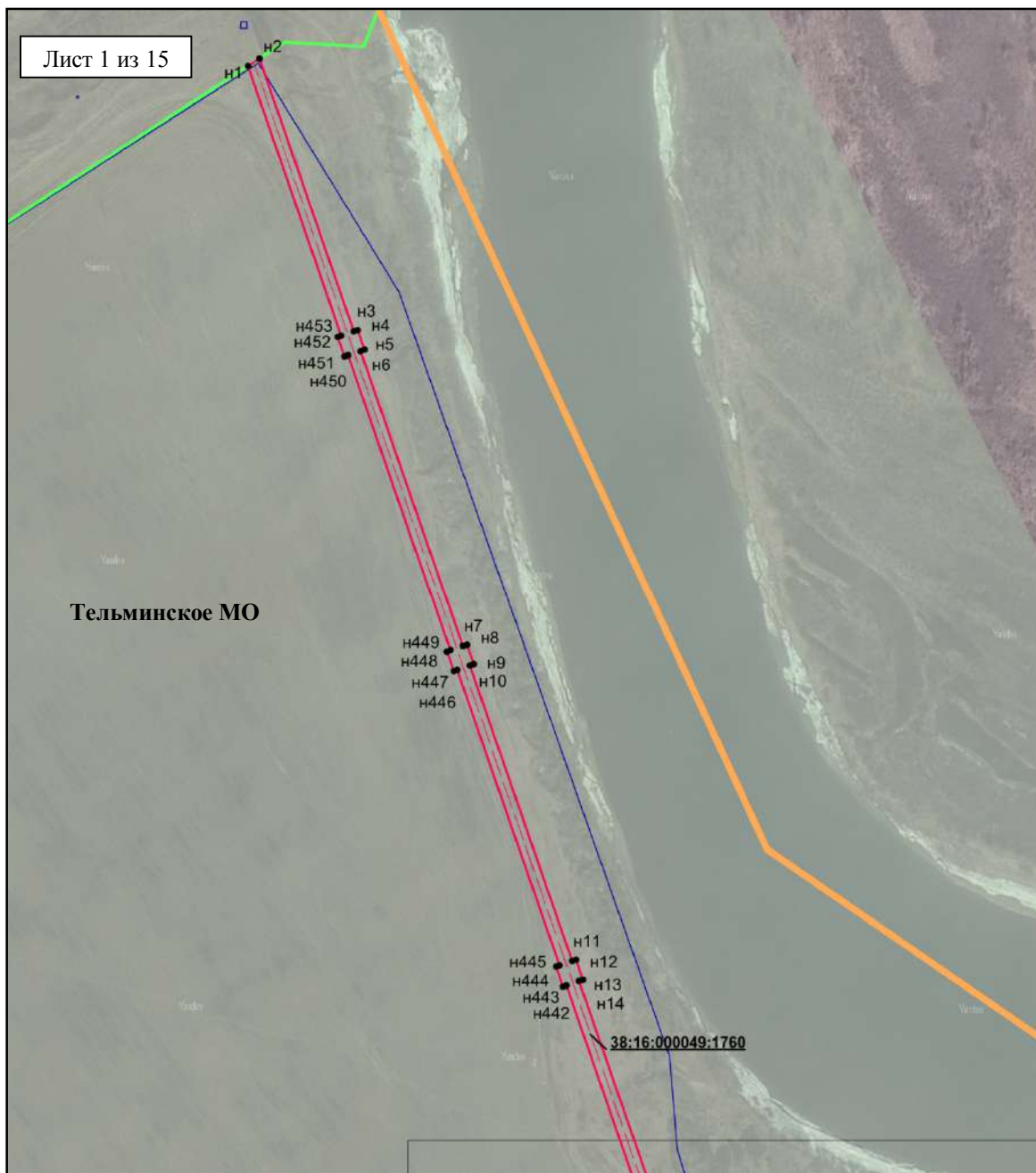


Масштаб 1:100 000

Условные обозначения:

- — образуемая граница публичного сервитута
- — граница земельного участка, сведения о котором имеются в ЕГРН
- — граница муниципального образования
- — граница населенного пункта

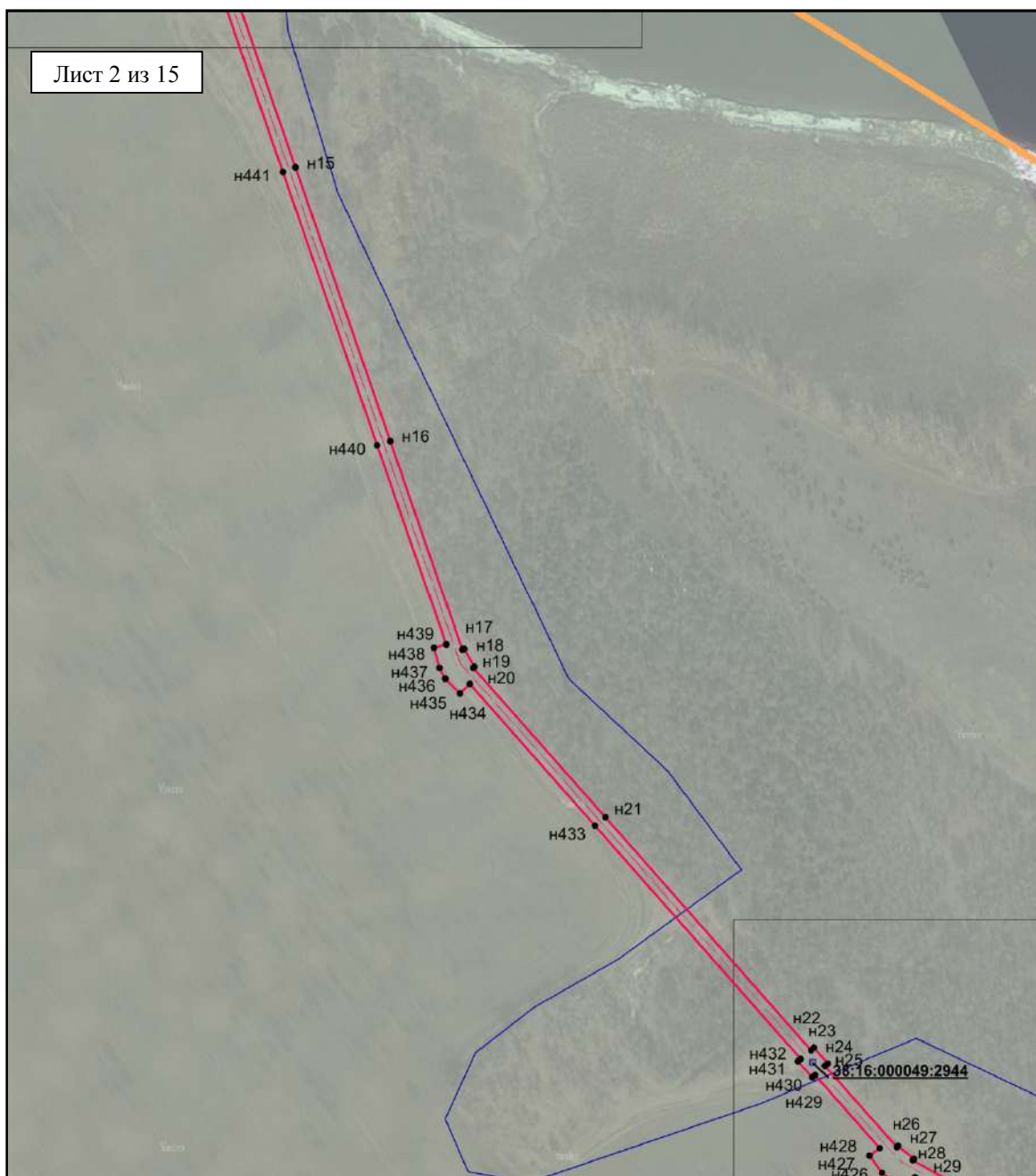
Схема расположения границ публичного сервитута



Масштаб 1:5000

Условные обозначения приведены на стр. 25

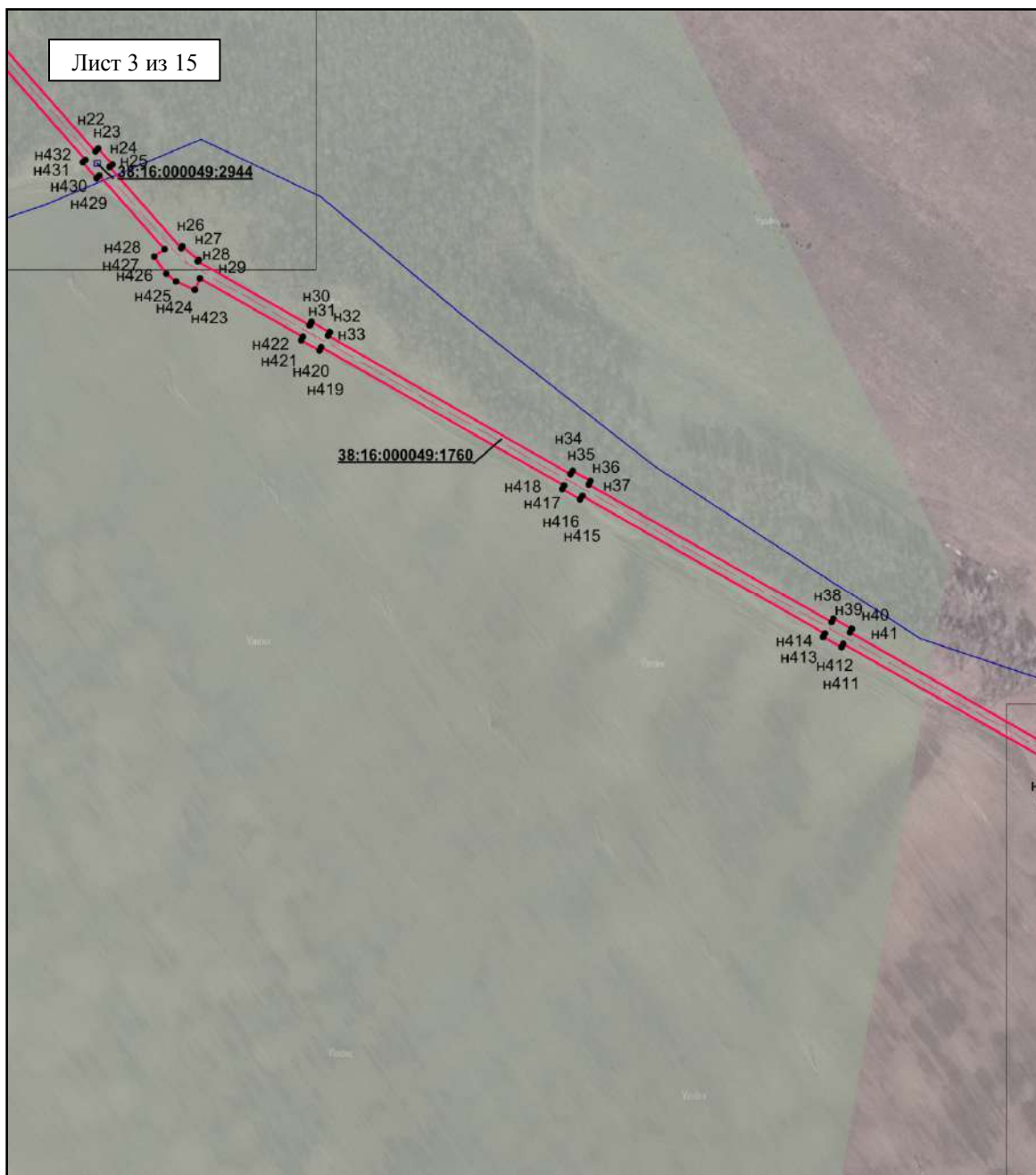
Схема расположения границ публичного сервитута



Масштаб 1:5000

Условные обозначения приведены на стр. 25

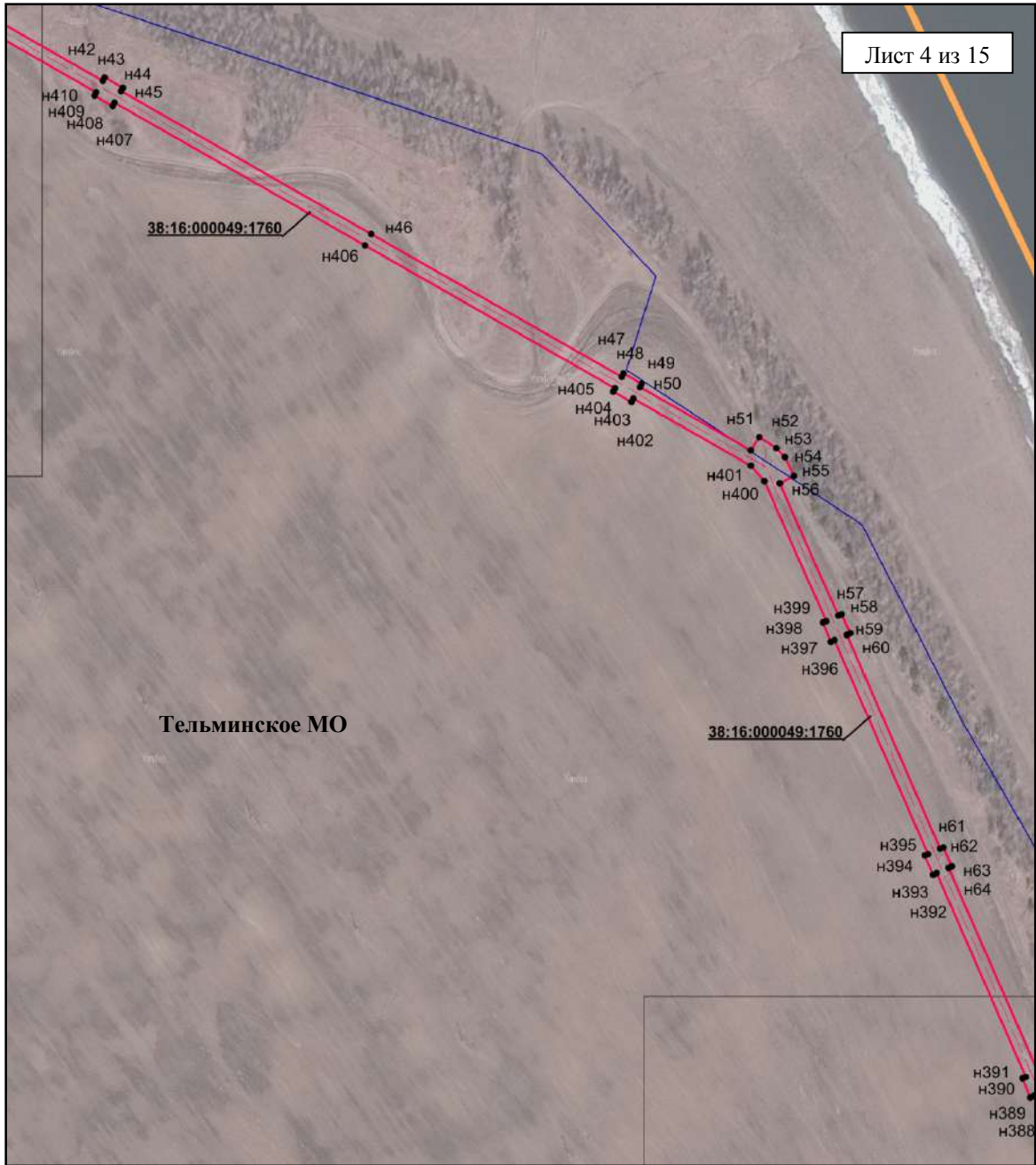
Схема расположения границ публичного сервитута



Масштаб 1:5000

Условные обозначения приведены на стр. 25

Схема расположения границ публичного сервитута



Масштаб 1:5000

Условные обозначения приведены на стр. 25

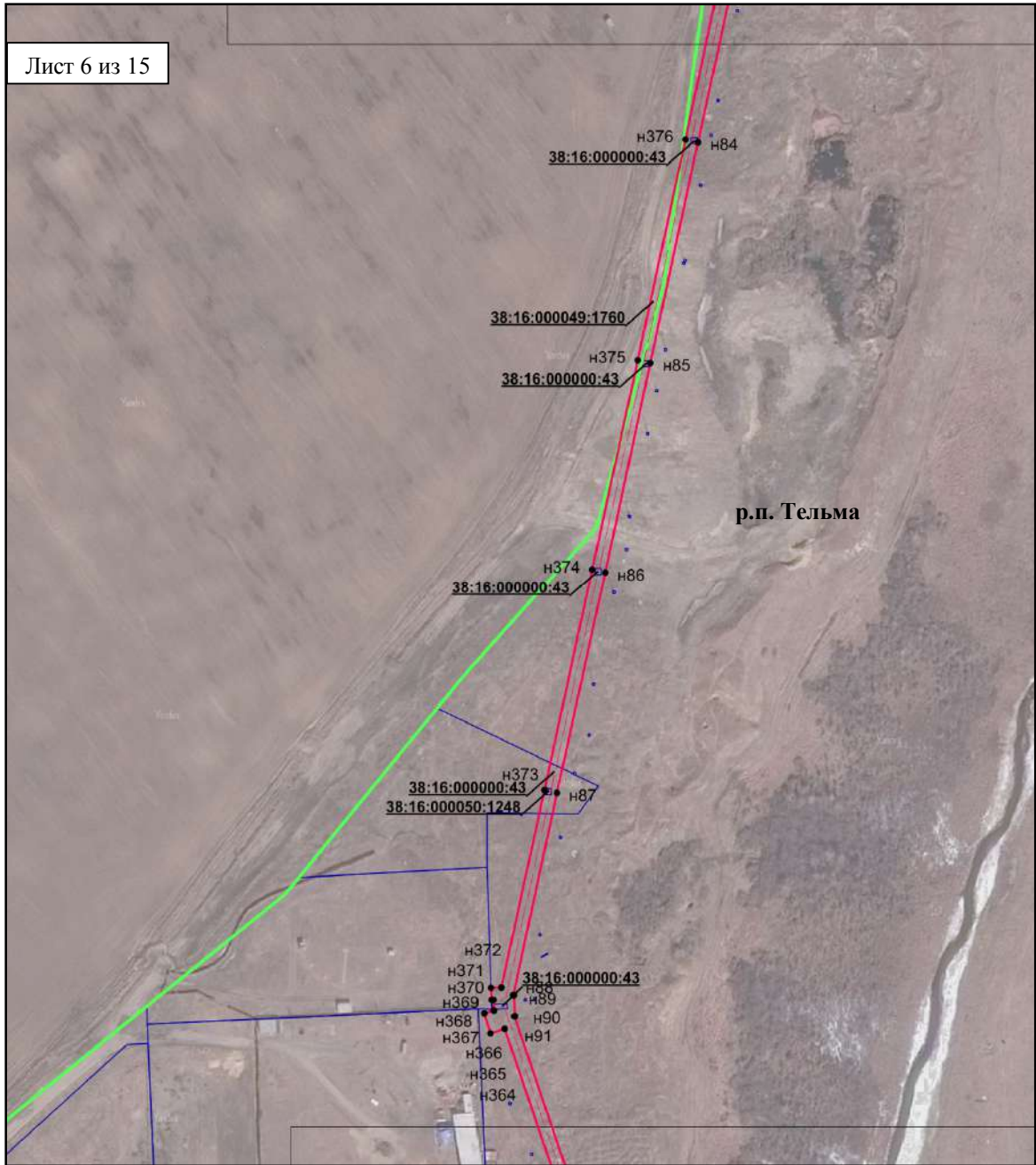
Схема расположения границ публичного сервитута



Масштаб 1:5000

Условные обозначения приведены на стр. 25

Схема расположения границ публичного сервитута



Масштаб 1:5000

Условные обозначения приведены на стр. 25

Схема расположения границ публичного сервитута



Масштаб 1:5000

Условные обозначения приведены на стр. 25

Схема расположения границ публичного сервитута



Масштаб 1:5000

Условные обозначения приведены на стр. 25

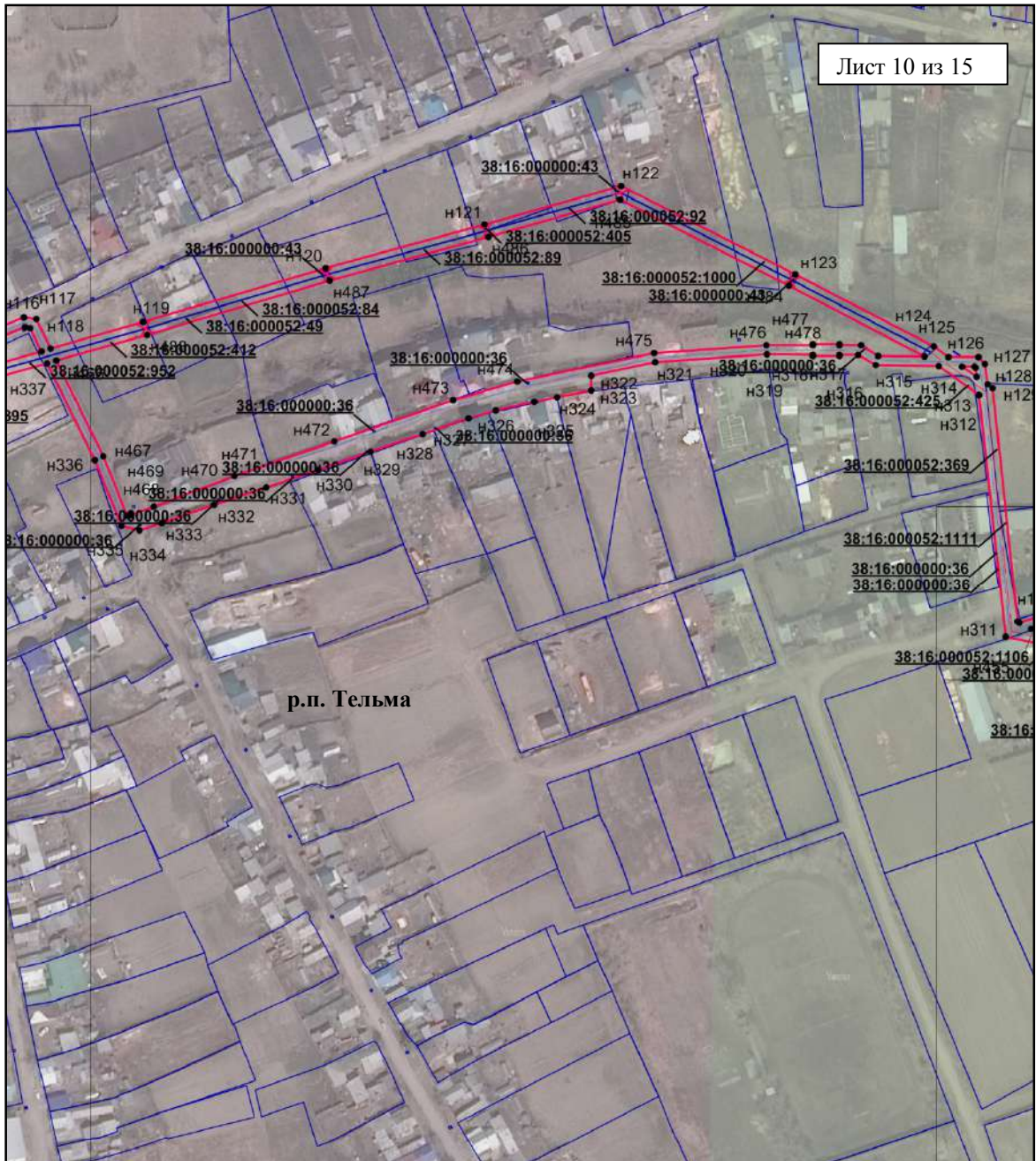
Схема расположения границ публичного сервитута



Масштаб 1:5000

Условные обозначения приведены на стр. 25

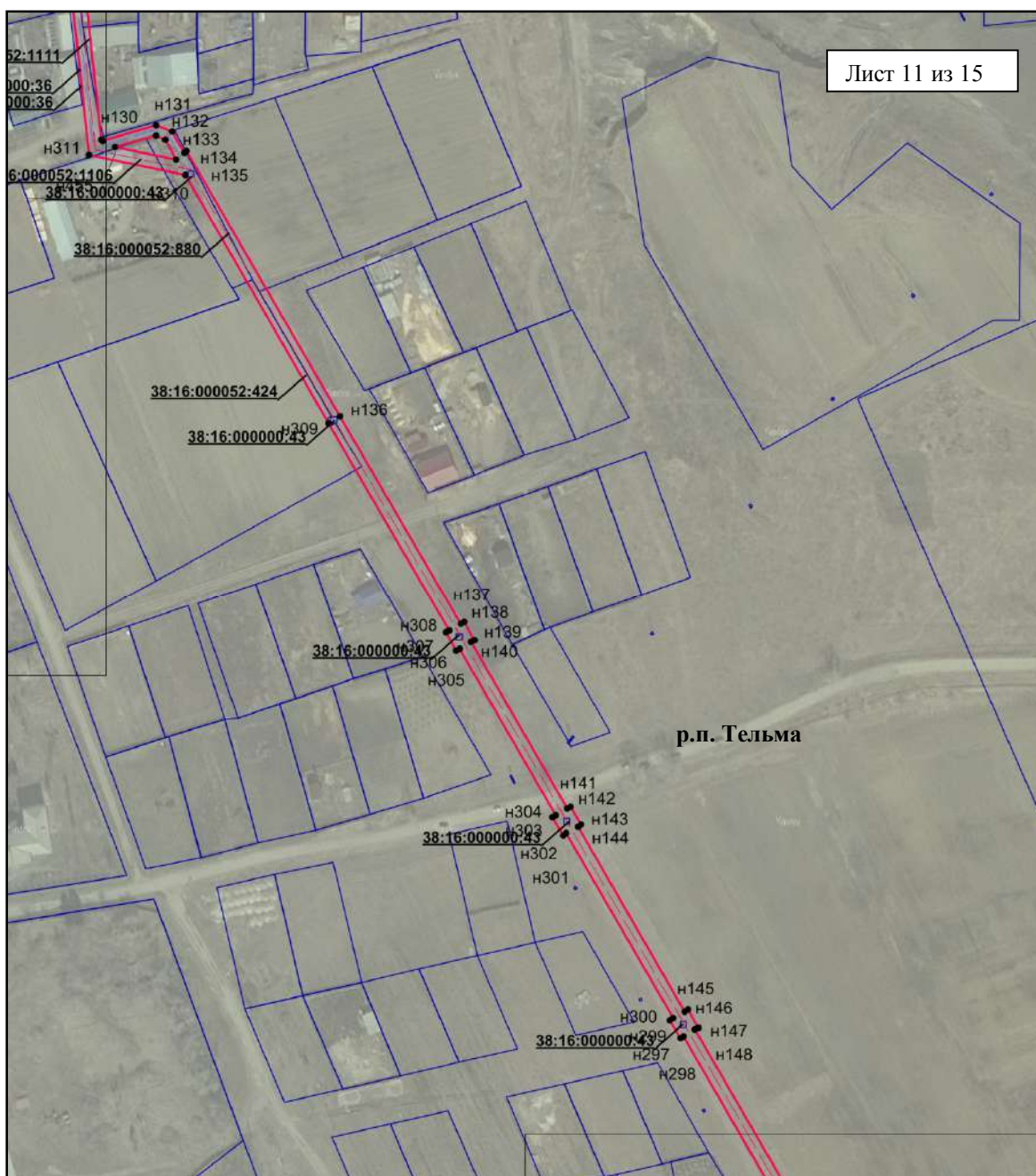
Схема расположения границ публичного сервитута



Масштаб 1:5000

Условные обозначения приведены на стр. 25

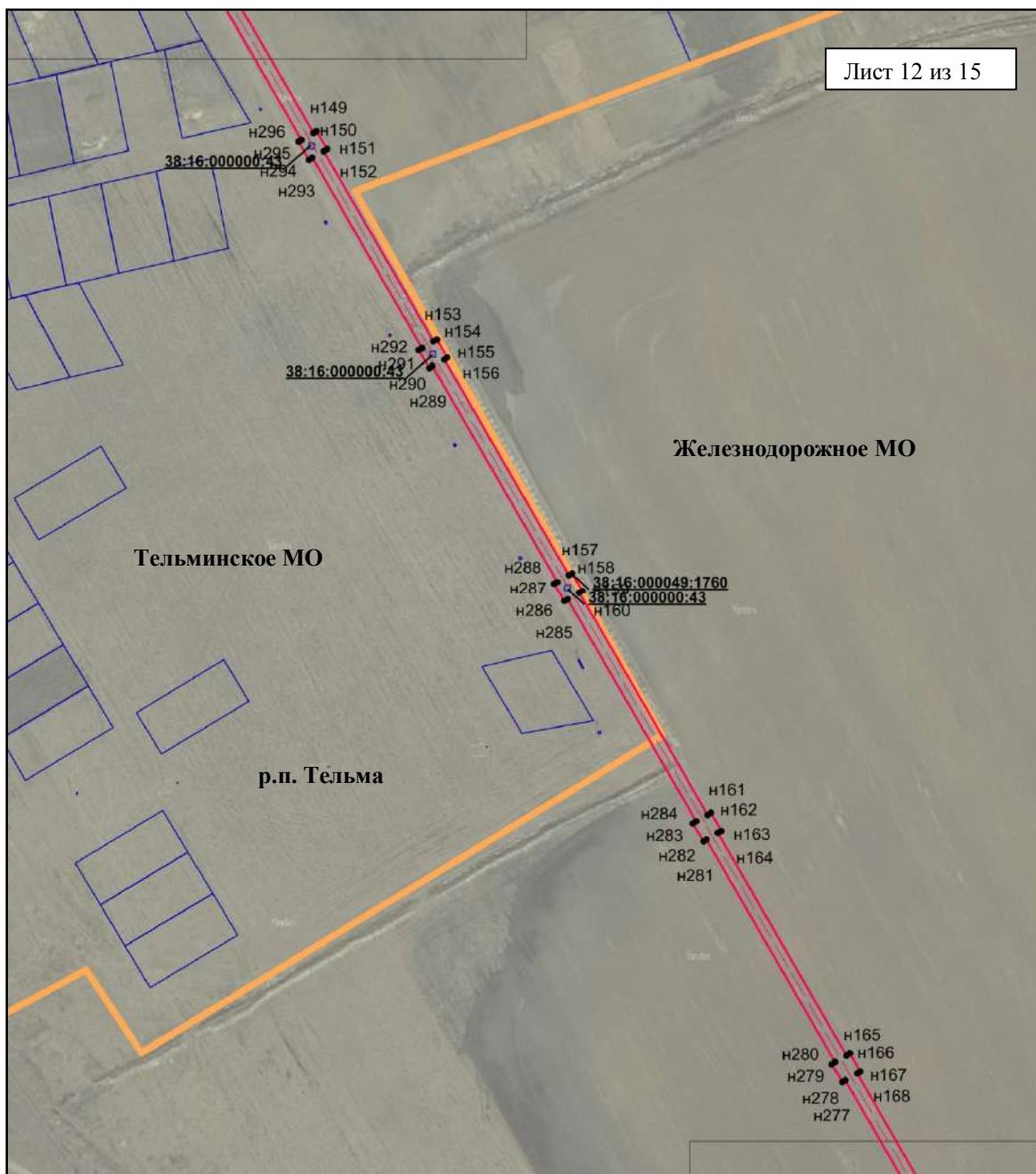
Схема расположения границ публичного сервитута



Масштаб 1:5000

Условные обозначения приведены на стр. 25

Схема расположения границ публичного сервитута



Масштаб 1:5000

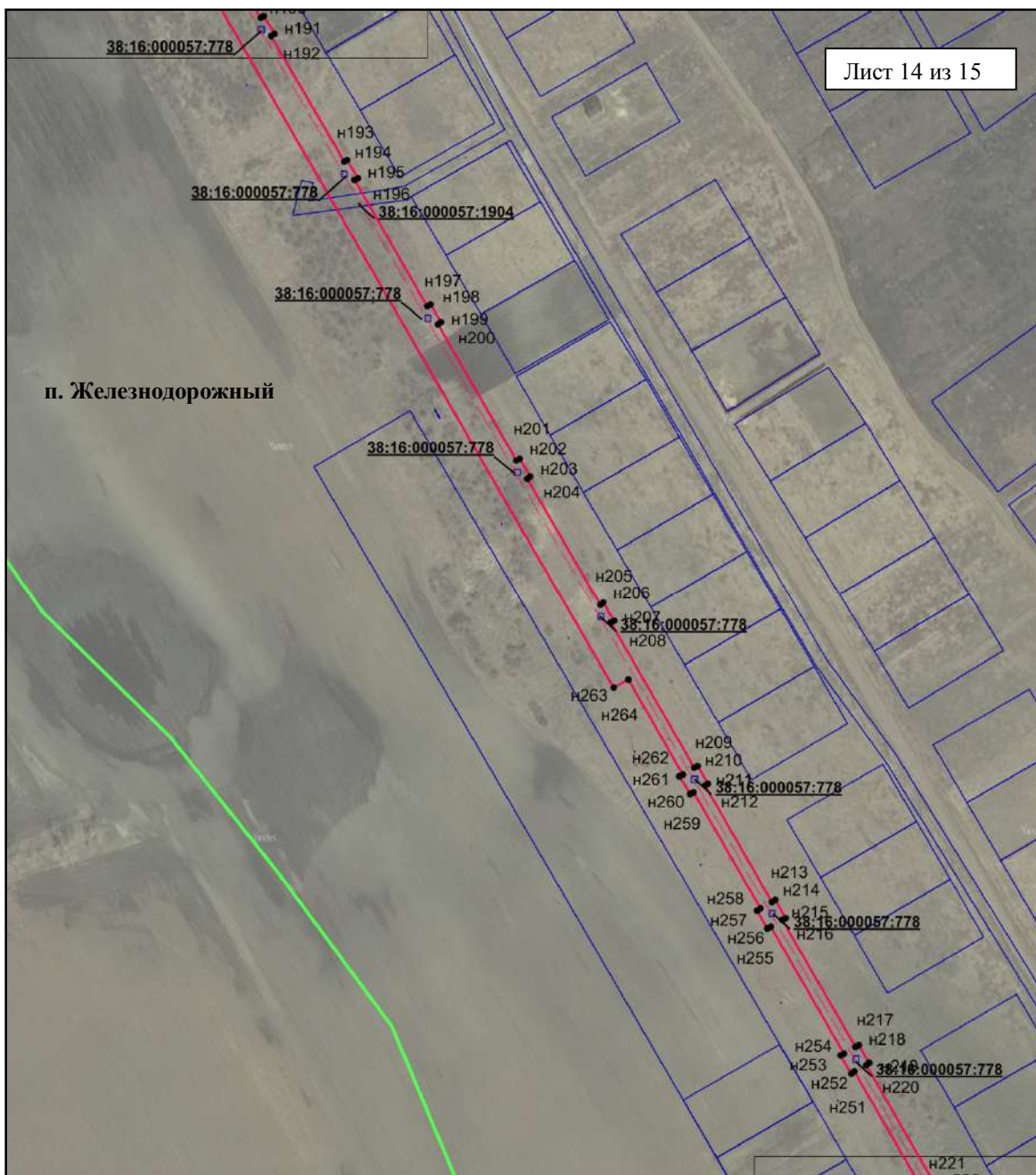
Условные обозначения приведены на стр. 25

Схема расположения границ публичного сервитута



Условные обозначения приведены на стр. 25

Схема расположения границ публичного сервитута



Масштаб 1:5000

Условные обозначения приведены на стр. 25

Схема расположения границ публичного сервитута



Условные обозначения:

— образующая граница публичного сервитута

— граница земельного участка, сведения о котором имеются в ЕГРН

• n1 — характерная точка образующей границы публичного сервитута

— проектное местоположение инженерного сооружения, в целях размещения которого устанавливается публичный сервитут

38:16:000057:778 — кадастровый номер земельного участка, сведения о котором имеются в ЕГРН

— граница муниципального образования

— граница населенного пункта